

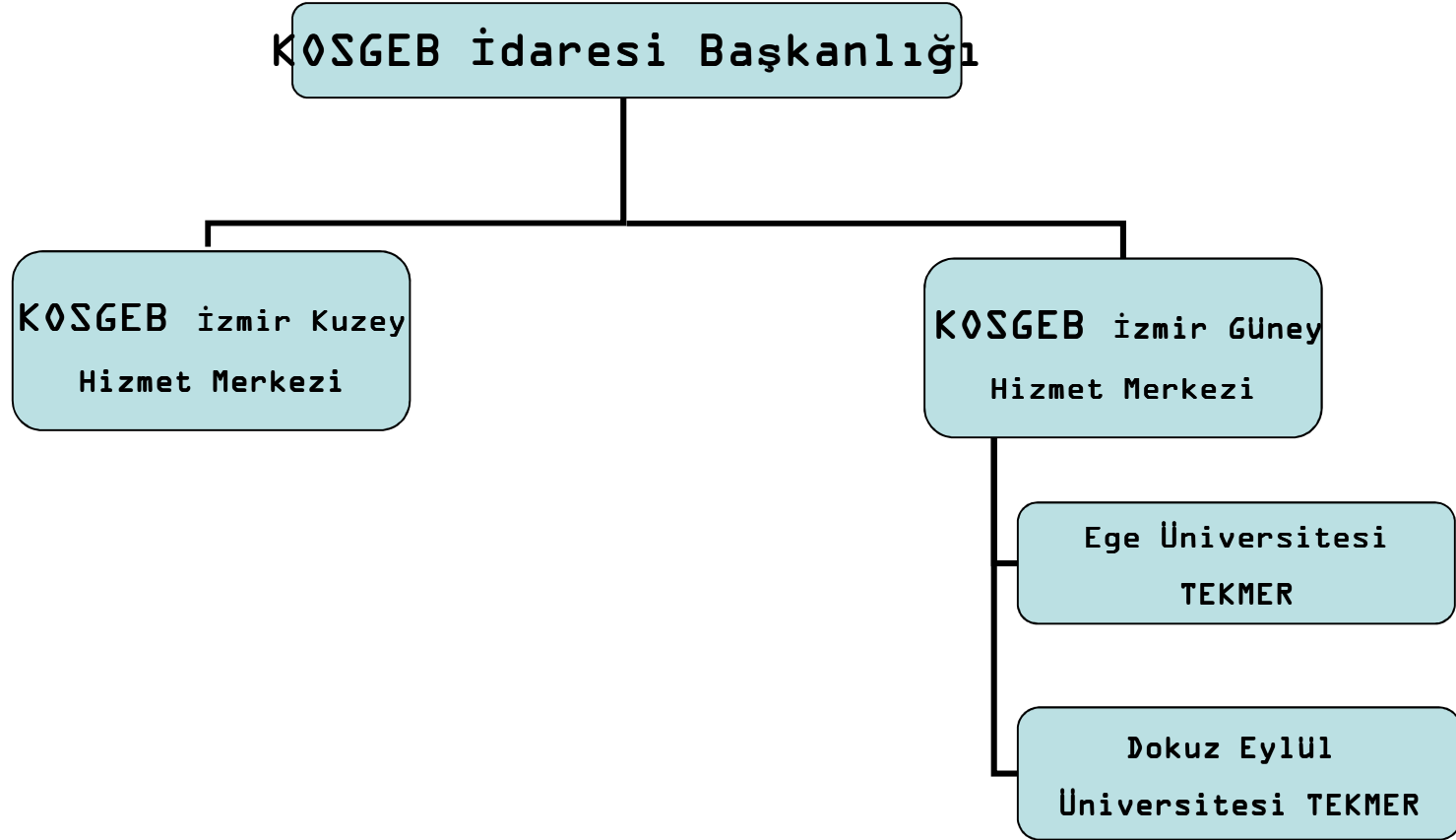


KOSGEB

YENİ DESTEK PROGRAMLARI

Mustafa
ÇANARÇI
Müdür

İZMİR İLİ ORGANİZASYON ŞEMASI



HEDEF KİTLEMİZ

- ✓ Çalışan sayısı 250 kişi ve altında olan,
- ✓ Net satış hasılatı veya mali bilançosu 25 milyon TL ve altında olan,
- ✓ AB NACE sektör kodlaması kapsamında Bakanlar Kurulu tarafından desteklenmesi uygun görülen sektörlerde faaliyet gösteren
- ✓ İşletmeler
- ✓ Yeni Girişimciler

PROGRAMLARIN HAZIRLANMA GEREKÇELERİ

- ✓ KOSGEB Kanunu Değişikliği ile KOSGEB'in Hedef Kitlelerinin Genişlemesi,
- ✓ Mevcut Destek Sistemindeki Aksaklıklar,
- ✓ Desteklerin özellikle son yıllarda Kredi Faiz Desteklerine kayması,
- ✓ KOBİ'lerin teknolojik değişimlere hızlı uyumunu temin etmek üzere esnek ve dinamik mevzuat yapısına duyulan ihtiyaç,
- ✓ Dünya'da ve ülkemizde destekleme sistemlerinin "Proje Bazlı Destekleme Sistemi" ne doğru kayması,
- ✓ Makro Strateji Dokümanlarında proje bazlı destek sağlanması yönünde atıflar bulunması,
- ✓ Hedef Kitleden Gelen Geri Bildirimler

YENİLİKLER VE AVANTAJLAR

- ✓ KOBİ'lerin büyük bir çoğunluğunun mikro ölçekli işletme olması neden ile doldurmakta zorlandıkları Stratejik Yol Haritası uygulamasından vazgeçilmiş olması,
- ✓ Yalın ve esnek bir destek mevzuatı,
- ✓ Kısa sürede (KOSGEB İcra Komitesi onayı ile) yeni destek programları ekleme, çıkarma, değiştirme imkanı,
- ✓ Başkanlık Makamı onayı ile revize edilebilecek uygulama esasları,

YENİLİKLER VE AVANTAJLAR

- ✓ Proje bazlı uygulama ile işletme talep odaklı destekleme sisteminin uygulamaya alınması,
- ✓ Mevcut destek türlerinin sadeleştirilmiş ve iyileştirilmiş olması,
- ✓ Yeni destekler eklenmesi,
- ✓ Destek başvuru ve karar alma sürecinin basitleştirilmiş olması,
- ✓ Genel Sözleşme, Destek Sözleşmesi ve Damga Vergisi gibi ara unsurların kaldırılmış olması,
- ✓ Destek bazlı izleme yerine işletme bazlı izleme.

YENİ DESTEK PROGRAMLARI

1. KOBİ PROJE DESTEK PROGRAMI
2. TEMATİK PROJE DESTEK PROGRAMI
3. İŞBİRLİĞİ - GÜÇBİRLİĞİ DESTEK PROGRAMI
4. AR-GE, İNOVASYON VE ENDÜSTRİYEL UYGULAMA DESTEK PROGRAMI
5. GİRİŞİMCİLİK DESTEK PROGRAMI
6. GENEL DESTEK PROGRAMI

YENİ DESTEK PROGRAMLARI

PROGRAMLARIN SÜRESİ VE UYGULAMA:

Destek Programların süresi ve destek üst limitleri üç yılla sınırlı olup, bir işletme aynı anda üç ayrı destek programından yararlanabilir.

Bir programın üç yıllık süresinin tamamlanmasını takiben ve işletmenin başvurusu ile yeni üst limitlerle yeni bir program başlatılabilir.



T.C. SANAYİ ve TİCARET BAKANLIĞI



KOBİ PROJE DESTEK PROGRAMI



KOSGEB DESTEK PROGRAMLARI



1. KOBİ PROJE DESTEK PROGRAMI

PROGRAMIN AMACI VE GEREKÇESİ

- ✓İşletmelere özgü sorunların, işletmeler tarafından projelendirildiği ve proje maliyetinin desteklenebildiği bir programa ihtiyaç duyulması,
- ✓KOBİ'ler de proje kültürü ve bilincinin oluşturulması,
- ✓İşletmelerin proje yapabilme kapasitelerinin geliştirilmesi,
- ✓Esnek destekleme sistemine ihtiyaç duyulması.

1. KOBİ PROJE DESTEK PROGRAMI

PROGRAM VE PROJE LİMİTLERİ:

Program Süresi:	3 yıl
Proje Süresi:	6-24 ay(+12ay)
Destek Üst Limiti:	150.000 TL
Destek Oranı:	1.ve 2.Bölge için %50 3.ve 4.Bölge için %60

1. KOBİ PROJE DESTEK PROGRAMI

DESTEKLENECEK PROJE KONULARI

İşletmelerin;

- ✓ Üretim, Yönetim-Organizasyon,
- ✓ Pazarlama, Dış Ticaret,
- ✓ İnsan Kaynakları, Mali İşler ve Finans,
- ✓ Bilgi Yönetimi

ve bunlarla ilişkili alanlarda sunacakları projeler desteklenir.

1. KOBİ PROJE DESTEK PROGRAMI

DESTEKLENECEK PROJE GİDERLERİ

- ✓ Arsa, bina, inşaat, tadilat, tefrişat vb. taşıt aracı, vergi, resim ve harçlar, sosyal güvenlik primleri, haberleşme giderleri, proje ile ilgili olmayan personel giderleri, enerji ve su giderleri, kira giderleri, finansman giderleri, proje ile ilişkilendirilmemiş diğer maliyetler dışında bulunan ve Kurul tarafından uygun bulunan giderler destek kapsamındadır.
- ✓ Proje ile ilişkilendirilmiş makine-teçhizat, hammadde ve malzemeye ilişkin KOSGEB desteği, Kurul tarafından karar verilen toplam KOSGEB destek tutarının % 10'unu aşamaz.



T.C. SANAYİ ve TİCARET BAKANLIĞI



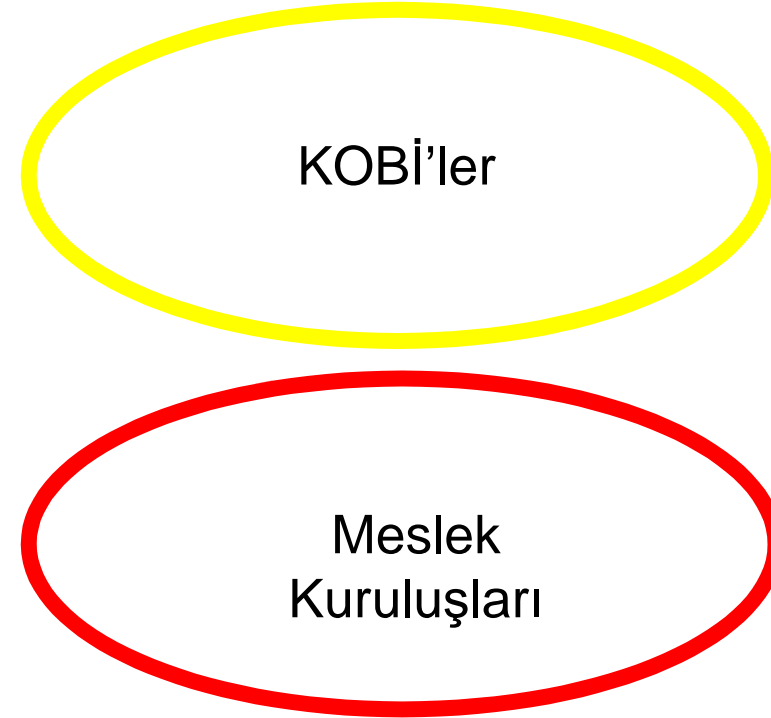
TEMATİK PROJE DESTEK PROGRAMI



KOSGEB DESTEK PROGRAMLARI



PROGRAMIN KAPSAMI VE HEDEF KİTLE

**Meslek Kuruluşu Proje
Destek Programı****Çağrı Esaslı Tematik
Programı**

2. TEMATİK PROJE DESTEK PROGRAMI

PROGRAMIN AMACI VE GEREKÇESİ

- ✓ KOBİ'lerin uluslararası mevzuatlara ve önceliklere uyum sağlaması,
- ✓ Meslek Kuruluşlarının KOBİ'leri geliştirmek amacıyla daha fazla proje hazırlamalarının teşvik edilmesi,
- ✓ Ülkenin öncelikleri dikkate alınarak belirlenen tematik alanlarda bölgesel ve sektörel ihtiyaçların karşılanması

2. TEMATİK PROJE DESTEK PROGRAMI

ÇAĞRI ESASLI TEMATİK PROGRAM

Program Süresi:	-
Proje Süresi:	Proje çağrısında belirtilir
Destek Üst Limiti:	Proje çağrısında belirtilir
Destek Oranı:	1.ve 2.Bölge için %50 3.ve 4.Bölge için %60

2. TEMATİK PROJE DESTEK PROGRAMI

ÇAĞRI ESASLI TEMATİK PROGRAM

Desteklenecek Proje Giderleri:

- ✓ Personel ücretleri ve seyahat giderleri,
- ✓ Makine-ekipman, yazılım ve donanım alımı veya kiralanması giderleri (% 25),
- ✓ Sarf malzemesi giderleri,
- ✓ Hizmet alım giderleri ve Genel idari giderler (azami %10).

2. TEMATİK PROJE DESTEK PROGRAMI

MESLEK KURULUŞU PROJE DESTEK PROGRAMI

Program Süresi:	3 yıl
Proje Süresi:	24 ay (+12ay)
Destek Üst Limiti:	150.000 TL
Destek Oranı:	1.ve 2.Bölge için %50 3.ve 4.Bölge için %60

2. TEMATİK PROJE DESTEK PROGRAMI

MESLEK KURULUŞU PROJE DESTEK PROGRAMI

Desteklenecek Proje Giderleri:

✓ Bina inşaat yapımı, tadilatı, gayrimenkul alımı, makine-teçhizat, tefrişat, taşıt aracı, vergi, resim ve harçlar, sosyal güvenlik primlerinin işveren payı, haberleşme giderleri, finansman giderleri, proje ile ilgili olmayan personel giderleri, enerji, su, kira giderleri, proje ortaklarından alınan danışmanlık ve hizmet alımı giderleri ve proje ile ilişkilendirilmemiş maliyetler dışında bulunan ve Kurul tarafından uygun bulunan giderler destek kapsamındadır.



T.C. SANAYİ ve TİCARET BAKANLIĞI



İŞBİRLİĞİ - GÜÇBİRLİĞİ DESTEK PROGRAMI



KOSGEB DESTEK PROGRAMLARI

3. İŞBİRLİĞİ - GÜÇBİRLİĞİ DESTEK PROGRAMI

PROGRAMIN AMACI VE GEREKÇESİ:

- ✓ KOBİ'lerin işbirliği-güçbirliği anlayışında bir araya gelerek "Ortak Sorunlara Ortak Çözümler" üretilmesi,
- ✓ KOBİ'lerin bir araya gelerek kapasite ve rekabet gücü yüksek işletmelere dönüşmesi,
- ✓ KOBİ'lerin tedarik, pazarlama, düşük kapasite kullanımı, rekabet gücü zayıflığı, finansman başta olmak üzere tek başlarına çözümünde zorlandıkları birçok soruna çözüm bulunması.

3. İŞBİRLİĞİ - GÜÇBİRLİĞİ DESTEK PROGRAMI

İŞBİRLİĞİ – GÜÇBİRLİĞİ ORTAKLIK MODELLERİ:

- ✓ Proje ortağı işletmelerin mevcudiyetlerini koruyarak kurulacak olan işletici kuruluşa ortak olmaları,
- ✓ Proje ortağı işletmelerin bir kısmının ya da tamamının kendilerini feshederek kurulacak işletici kuruluşa ortak olmaları,
- ✓ Proje ortağı işletmelerin bir kısmının kendilerini feshederek ortaklardan birinin bünyesinde birleşmesi,

Her bir ortaklık modelinde en az 5 işletmenin bir araya gelmesi şartı aranır

3. İŞBİRLİĞİ - GÜÇBİRLİĞİ DESTEK PROGRAMI

DESTEKLENECEK PROJE KONULARI:

- ✓ Hammadde, ara mamul, mamul, lojistik ve diğer hizmetleri daha hızlı ve ucuz temin edebilmeleri amacıyla **ortak tedarik**,
- ✓ Müşteri istekleri ve pazarın talebi doğrultusunda ürün ve hizmet geliştirmeleri, ürettikleri ürün ve hizmetleri yeni pazarlara sunmaları amacıyla **ortak tasarım**,
- ✓ Ürün ve hizmet standartlarını geliştirmeleri amacıyla **ortak laboratuvar**,

3. İŞBİRLİĞİ - GÜÇBİRLİĞİ DESTEK PROGRAMI

DESTEKLENECEK PROJE KONULARI:

- ✓ Ürün ve hizmet kalitelerini yükseltmek ulusal ve uluslararası Pazar paylarını arttırmak, marka imajı oluşturmak, uluslararası pazarın ihtiyaçlarına cevap vermeleri amacıyla **ortak pazarlama**,
- ✓ Üretim ve hizmet kapasitelerini, çeşitlerini, verimliliğini ve kalitelerini artırmak amacıyla **ortak imalat** ve hizmet sunumu konularında sunacakları projeler desteklenir.

3. İŞBİRLİĞİ - GÜÇBİRLİĞİ DESTEK PROGRAMI

PROGRAM VE PROJE LİMİTLERİ:

Program Süresi:	3 yıl
Proje Süresi:	6-24 ay(+12ay)
Destek Üst Limiti:	250.000 TL (Geri Ödemesiz) 500.000 TL (Geri Ödemeli)
Destek Oranı:	1.ve 2.Bölge için %50 3.ve 4.Bölge için %60



T.C. SANAYİ ve TİCARET BAKANLIĞI



AR - GE, İNOVASYON ve ENDÜSTRİYEL UYGULAMA DESTEK PROGRAMI



KOSGEB DESTEK PROGRAMLARI



4. AR-GE, İNOVASYON VE ENDÜSTRİYEL UYGULAMA DESTEK PROGRAMI

PROGRAMIN AMACI VE GEREKÇESİ:

- ✓ Bilim ve teknolojiye dayalı yeni fikir ve buluşlara sahip KOBİ ve girişimcilerin geliştirilmesi,
- ✓ Teknolojik fikirlere sahip tekno-girişimcilerin desteklenmesi,
- ✓ KOBİ'lerde Ar-Ge bilincinin yaygınlaştırılması ve Ar-Ge kapasitesinin artırılması,
- ✓ Ar-Ge ve İnovasyon proje sonuçlarının ticarileştirilmesi ve endüstriyel uygulamasına yönelik destek mekanizmalarına ihtiyaç duyulması.

4. AR-GE, İNOVASYON VE ENDÜSTRİYEL UYGULAMA DESTEK PROGRAMI

PROJE SÜRESİ:

- ✓ Ar-Ge ve İnovasyon Programı için en az 12 (on iki), en çok 24 (yirmi dört) ay,
- ✓ Endüstriyel Uygulama Programı için en çok 18 (on sekiz) ay,
- ✓ Her iki program için de Kurul kararı ile 12 (on iki) aya kadar ek süre verilebilir.

4. AR-GE, İNOVASYON VE ENDÜSTRİYEL UYGULAMA DESTEK PROGRAMI

AR-GE VE İNOVASYON PROGRAMI DESTEK UNSURLARI

Destek Adı	Destek Üst Limiti (TL)	Destek Oranı (%)
İşlik Desteği:	Bedelsiz	
Kira Desteği:	12.000	75
Makine-Teçhizat, Donanım, Hammadde, Yazılım ve Hizmet Alımı Giderleri Desteği	100.000	75
Makine-Teçhizat, Donanım, Hammadde, Yazılım ve Hizmet Alımı Giderleri Desteği (Geri Ödemeli)	200.000	75
Personel Gideri Desteği:	100.000	75
Başlangıç Sermayesi Desteği:	20.000	100

4. AR-GE, İNOVASYON VE ENDÜSTRİYEL UYGULAMA DESTEK PROGRAMI

AR-GE VE İNOVASYON PROGRAMI DESTEK UNSURLARI

Destek Adı	Destek Üst Limiti (TL)	Destek Oranı (%)
Proje Danışmanlık Desteği:	25.000	75
Eğitim Desteği:	5.000	75
Sınai ve Fikri Mülkiyet Hakları Desteği:	25.000	75
Proje Tanıtım Desteği:	5.000	75
Fuar, Kongre, Konferans, Teknolojik İşbirliği Desteği:	15.000	75
Test, Analiz, Kalibrasyon Desteği:	25.000	75

4. AR-GE, İNOVASYON VE ENDÜSTRİYEL UYGULAMA DESTEK PROGRAMI

ENDÜSTRİYEL UYGULAMA PROGRAMI DESTEK UNSURLARI

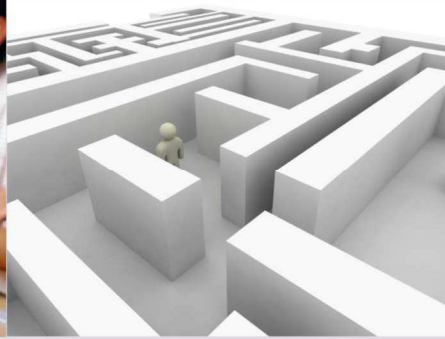
Destek Adı	Destek Üst Limiti (TL)	Destek Oranı (%)
Kira Desteği:	18.000	75
Personel Gideri Desteği:	100.000	75
Makine-Teçhizat, Donanım, Sarf Malzemesi, Yazılım ve Tasarım Giderleri Desteği:	150.000	75
Makine-Teçhizat, Donanım, Sarf Malzemesi, Yazılım ve Tasarım Giderleri Desteği (Geri Ödemeli):	200.000	75



T.C. SANAYİ ve TİCARET BAKANLIĞI



GİRİŞİMCİLİK DESTEK PROGRAMI



KOSGEB DESTEK PROGRAMLARI

5. GİRİŞİMCİLİK DESTEK PROGRAMI

PROGRAMIN AMACI VE GEREKÇESİ:

- ✓ Ekonomik kalkınma ve istihdam sorunlarının çözümünün temel faktörü olan girişimciliğin desteklenmesi ve yaygınlaştırılması,
- ✓ Başarılı ve sürdürülebilir işletmelerin kurulması,
- ✓ Girişimcilik kültürünün yaygınlaştırılması,
- ✓ İş Geliştirme Merkezlerinin kurulması ile girişimciliğin geliştirilmesi,
- ✓ İstihdamın artırılması,

5. GİRİŞİMCİLİK DESTEK PROGRAMI

ALT PROGRAMLAR:

- ✓ Uygulamalı Girişimcilik Eğitimi
- ✓ Yeni Girişimci Desteği
- ✓ İş Geliştirme Merkezi (İŞGEM) Desteği

5. GİRİŞİMCİLİK DESTEK PROGRAMI

UYGULAMALI GİRİŞİMCİLİK EĞİTİMİ:

- ✓ Minimum 60 saatlik eğitim ve atölye çalışmasından oluşan eğitim programını kapsar,
- ✓ Uygulamalı Girişimcilik Eğitimleri KOSGEB veya diğer kurum ve kuruluşlar (üniversite, İŞKUR, meslek kuruluşu, belediye v.b. tarafından düzenlenebilir,
- ✓ Eğitimler, genel ve özel hedef grupları (gençler, kadınlar, dezavantajlı gruplar) için düzenlenir,
- ✓ Eğitimlere katılanlardan ücret alınmaz.

5. GİRİŞİMCİLİK DESTEK PROGRAMI

YENİ GİRİŞİMCİ DESTEĞİ:

Bu destekten;

- ✓ Uygulamalı girişimcilik eğitimini tamamlayarak işini kuran girişimciler ve
- ✓ İŞGEM girişimcileri faydalanabilir.

5. GİRİŞİMCİLİK DESTEK PROGRAMI

YENİ GİRİŞİMCİ DESTEĞİ DESTEK UNSURLARI:

Destek Adı	Destek Üst Limiti (TL)	Destek Oranı 1. ve 2. Bölge (%)	Destek Oranı 3. ve 4. Bölge (%)
İşletme Kuruluş Desteği (Geri Ödemesiz)	5.000	60	70
Kuruluş Dönemi Makine, Teçhizat ve Ofis Donanım Desteği (Geri Ödemesiz)	10.000	60	70
İşletme Giderleri Desteği (Geri Ödemesiz)	12.000	60	70
Sabit Yatırım Desteği (Geri Ödemeli)	70.000	60	70

Kadın ve engelli girişimciler için destek oranları %10 artırılır.

5. GİRİŞİMCİLİK DESTEK PROGRAMI

İŞ GELİŞTİRME MERKEZİ DESTEĞİ:

- ✓ İş Geliştirme Merkezleri, bünyesinde barındırdığı işletmelere, işletme geliştirme danışmanlığı, uygun koşullarda iş yeri mekânı, ortak ofis ekipmanı, ofis hizmetleri gibi hizmetler sunarak işletmelerin en kırılgan oldukları ilk yıllarını sağlıklı bir şekilde aşmalarını ve büyümelerini sağlamak amacıyla kurulan ve işletilen merkezlerdir.
- ✓ İşletme Geliştirme Merkezlerinin kuruluş başvurusu; belediyeler, üniversiteler, özel idareler, kalkınma birlikleri, meslek kuruluşları ve kar amacı güzetmeyen kooperatifler tarafından münferiden veya birlikte yapılabilir.

5. GİRİŞİMCİLİK DESTEK PROGRAMI

İŞGEM DESTEĞİ DESTEK UNSURLARI:

Destek Adı	Destek Üst Limiti (TL)	Destek Oranı 1. ve 2. Bölge (%)	Destek Oranı 3. ve 4. Bölge (%)
İŞGEM Kuruluş Desteği / 18 ay (Geri Ödemesiz)	750.000	60	70
•Bina Tadilatı	600.000	60	70
•Mobilya Donanım	125.000	60	70
•İŞGEM Yönetim	25.000	60	70

5. GİRİŞİMCİLİK DESTEK PROGRAMI

İŞGEM DESTEĞİ DESTEK UNSURLARI:

Destek Adı	Destek Üst Limiti (TL)	Destek Oranı 1. ve 2. Bölge (%)	Destek Oranı 3. ve 4. Bölge (%)
İŞGEM İşletme Desteği / 36 ay (Geri Ödemesiz)	100.000	60	70
•Personel	30.000	60	70
•Eğitim, Danışmanlık	50.000	60	70
•Küçük Tadilat	20.000	60	70



T.C. SANAYİ ve TİCARET BAKANLIĞI



GENEL DESTEK PROGRAMI



KOSGEB DESTEK PROGRAMLARI



6. GENEL DESTEK PROGRAMI

PROGRAMIN AMACI VE GEREKÇESİ:

- ✓ Proje hazırlama kapasitesi düşük KOBİ'ler ile KOSGEB hedef kitlesine yeni dahil olmuş sektörlerdeki KOBİ'lerin de mevcut KOSGEB desteklerinden faydalanması,
- ✓ KOBİ'lerin kaliteli ve verimli mal/hizmet üretmelerinin sağlanması,
- ✓ KOBİ'lerin rekabet güçlerini ve düzeylerini yükseltmek amacıyla genel işletme geliştirme faaliyetlerinin teşvik edilmesi,
- ✓ KOBİ'lerin yurt içi ve yurt dışı pazar paylarını artırmak amacıyla tanıtım ve pazarlama faaliyetlerinin geliştirilmesi.

GENEL DESTEK PROGRAMI DESTEK UNSURLARI

	GENEL DESTEK PROGRAMI DESTEKLERİ	DESTEK ÜST LİMİTİ (TL)	DESTEK ORANI (%)	
			1. ve 2. Bölgeler	3. ve 4. Bölgeler
1	Yurt İçi Fuar Desteği	30.000	% 50	% 60
2	Yurt Dışı İş Gezisi Desteği	10.000		
3	Tanıtım Desteği	15.000		
4	Eşleştirme Desteği	15.000		
5	Nitelikli Eleman İstihdam Desteği	20.000		
6	Danışmanlık Desteği	15.000		
7	Eğitim Desteği	10.000		
8	Enerji Verimliliği Desteği	30.000		
9	Tasarım Desteği	15.000		
10	Sınai Mülkiyet Hakları Desteği	20.000		
11	Belgelendirme Desteği	10.000		
12	Test, Analiz ve Kalibrasyon Desteği	20.000		

YURT İÇİ FUAR DESTEĞİ

KOSGEB

tarafından belirlenen yurtiçi ihtisas ve yurtiçi uluslararası ihtisas fuarlarına ve İzmir Enternasyonal Fuarı'na katılan işletmelere destek verilir.

Her bir fuar katılımı için işletme başına azami destek alanı 50 (elli) m²'dir.

Destek üst limiti;

Yurt İçi Uluslararası İhtisas Fuarlarında m² başına 120 TL,

Yurt İçi İhtisas Fuarları ve İzmir Enternasyonal Fuarı'nda m² başına 80 TL'dir.

45

Program süresince destek üst limiti :30.000 TL

YURT DIŐI İŐ GEZİSİ DESTEĐİ

Bu destek; KOSGEB Birimleri, meslek kuruluđu veya Türkiye Seyahat Acenteleri BirliĐi (TÜRSAB) üyesi Organizatör Kuruluşlar tarafından düzenlenen yurtdıŐı iş gezisi programlarında;

- ✓ Konaklama giderlerini,
- ✓ Ulaşım giderleri ve
- ✓ Program ile ilgili diĐer giderleri
(tercüme, rehberlik vb.) kapsar.

YURT DIŐI İŐ GEZİSİ DESTEĐİ

- ✓Yurt DıŐı İŐ Gezisinin dzenlenebilmesi iŐin en az 10 iŐletmenin katılımı gerekir.
- ✓Her bir Yurt DıŐı İŐ Gezisi iŐin iŐletme baŐına azami destek miktarı :2.000 TL
- ✓Program suresince üst limit :10.000 TL'dir.

TANITIM DESTEĐİ

Bu desteĐin kapsamı:

✓Broşür, ürün katalogu giderleri, etiket baskılı tanıtım amaçlı CD giderleri, Yurtdışında yayınlanan / dağıtılan basılı yayınlara reklam verme giderleridir.

✓Tanıtım DesteĐi, Yurtiçi Marka Tescil Belgesi sahibi olan işletmelere verilir.

✓Broşür, ürün katalogu, etiket baskılı CD, yurtdışında yayınlanan veya dağıtılan basılı yayınlara reklam verme giderlerinin her biri için destek üst limiti :5.000 TL

✓Program süresince desteĐin üst limiti: 15.000 TL'dir.

EŞLEŞTİRME DESTEĞİ

KOSGEB tarafından onaylanan yurt dışındaki Eşleştirme Merkezleri ve bunlara ait hizmet bedeli listesi KOSGEB'in www.kosgeb.gov.tr internet adresinde yayınlanır.

İşletmelerin yurtdışındaki Eşleştirme Merkezlerinden alacağı;

Danışmanlık Hizmetleri : Pazar araştırması, potansiyel işbirliği yapılabilecek işletme araş. vb.

Organizasyonel Hizmetler :Tercümanlık çeviri hizmetleri, vize / davet mektubu hazırlama vb.

49 Daimi Sergi Alanı Hizmeti : Kapalı alan tahsisi, ürünlerin gümrük işlemleri vb. hizmetlerine destek verilir.

Program süresince desteğin üst limiti :
15 000 TL'dir

NİTELİKLİ ELEMAN DESTEĞİ

Bu destek, en az dört yıllık eğitim veren fakülte veya yüksekokul mezunu yeni eleman istihdamı için verilir.

Aylık destek üst limiti, net ücret üzerinden:
1.500 TL

Program süresince destek üst limiti: **20.000 TL'dir.**

Bu destek, destek başvurusu tarihi itibarı ile son bir ay içinde işe giren veya yeni istihdam edilecek olan eleman için verilecektir.

Emekliler, yabancı uyruklular, işletme sahibi veya ortakları ile bunların ana, baba, eş ve çocukları bu destek kapsamında istihdam edilemez.

DANIŞMANLIK DESTEĞİ

İşletmelerini; Genel Yönetim, AB ve Diğer Uluslar Arası Kaynaklarından Yararlanmak Üzere Proje Hazırlama, İş Planı Hazırlama, Yatırım, Pazarlama, Üretim, İnsan Kaynakları, Mali İşler ve Finans, Dış Ticaret, Bilgisayar ve Bilgi Teknolojileri, CE Kapsamındaki Ürün Tasarımı Belgelendirmesi ve CE Belgesine Uygun Üretim ile Çevre konu başlıklarında alacakları danışmanlık hizmetlerine destek verilir.

Destek kapsamında; Türk Standartları Enstitüsü (TSE) Hizmet Yeterlilik Belgesine sahip danışmanlık kuruluşları, vakıf ve dernekler ile üniversiteler, üniversitelerin işletmelere yönelik danışmanlık hizmeti vermek amacıyla kurulmuş birimleri, kuruluş kanunlarında danışmanlık hizmeti vermek görevi olan kamu kurum ve kuruluşları'ndan hizmet alınabilir.

EĞİTİM DESTEĞİ

İşletmelerin Genel Yönetim, Pazarlama Yönetimi, Üretim Yönetimi, İnsan Kaynakları Yönetimi, Mali İşler ve Finansman Yönetimi, Dış Ticaret ve Uluslar arası Mevzuat, Bilgisayar ve Bilgi Teknolojileri, Yenilik, Mesleki Teknik Eğitim, CE İşareti, Ürün Belgelendirme ve Çevre konu başlıklarında alacakları eğitimlere destek verilir.

Destek kapsamında; üniversiteler, kuruluş kanunlarında eğitim hizmeti vermek görevi olan kamu kurum/kuruluşları ve eğitim hizmeti vermek amacıyla kurulmuş birimleri, 5580 Sayılı Özel Öğretim Kurumları Kanunu kapsamında kurum açma iznine sahip özel eğitim kuruluşları/vakıf/dernekler ile TÜRKAK tarafından akredite edilen personel belgelendirme kuruluşlarından hizmet alınabilir.

ENERJİ VERİMLİLİĞİ DESTEĞİ

İşletmelerin enerji verimliliği kapsamında alacakları etüt, danışmanlık ve eğitim hizmetlerine destek verilir.

Destek üst limitleri Ton Eşdeğer Petrol (TEP) aralığına göre:

1-Ön Etüt için;

2-Detaylı Etüt için;

3-Verimlilik Arttırıcı Proje (VAP) için Danışmanlık ;

4-Enerji Yöneticisi Eğitimleri için ;

Program süresince toplam Enerji Verimliliği Desteğinin üst limiti : 30.000 TL' dir.

TASARIM DESTEĐİ

İřletmelerin ürün tasarımı için satın alacakları tasarım hizmetlerine ilişkin giderlerine destek verilir.

Ürün tasarımının Patent Belgesi, Faydalı Model Belgesi, Endüstriyel Tasarım Tescil Belgesi veya Entegre Devre Topografyaları Tescil Belgesi alımı ile sonuçlanmış olması şarttır.

Program süresince desteĐin üst limiti : 15.000 TL'dir.

SİNAİ MÜLKİYET HAKLARI DESTEĞİ

Yurt Dışı Marka Tescil Belgesi Desteğine, Yurt İçi Marka Tescil Belgesi sahibi işletmeler başvurabilir.

Türk Patent Enstitüsü (TPE) veya muadili yurt dışı kurum / kuruluşlardan; Patent, Faydalı Model Belgesi, Endüstriyel Tasarım Tescilli Belgesi ve Entegre Devre Topografyaları Tescil Belgesi için yaptığı giderler ile Patent Vekili giderleri ile,

Türk Patent Enstitüsü (TPE) muadili yurt dışı kurum / kuruluşlardan alacakları Marka Tescil Belgeleri için yaptığı giderler ile Marka Vekili giderlerine destek verilir.

55

Program süresince desteğin üst limiti **20.000 TL**'dir.

BELGELENDİRME DESTEĞİ

Bu destek, ilgili kurum / kuruluşa belge alımı için yapılan başvuru ve yapılan ödemelerin tarihlerine bakılmaksızın programın geçerlilik süresi içinde alınan belgeler için verilir.

İşletmelerin, Türk Akreditasyon Kurumu (TÜRKAK) tarafından akredite edilmiş kurum / kuruluşlardan akredite oldukları konularda alacakları ürün, sistem, personel, laboratuvar akreditasyon belgelerine ilişkin giderlerine destek verilir.

Daha önce herhangi bir konuda belge almış olan işletmelere aynı belge konusunda destek sağlanmaz. Ayrıca belge yenilemeye de destek verilmez.

56

Her bir belge için destek üst limiti : 2.500 TL

Program süresince destek üst limiti : 10.000 TL'dir.

TEST-ANALİZ VE KALİBRASYON DESTEĞİ

İşletmelerin, kamu kuruluşları ve üniversitelerce kurulmuş laboratuarlardan alacakları test, analiz, kontrol-muayene ve kalibrasyon hizmetleri ile yurt içi ve yurt dışı laboratuarlarda akredite olunan test, analiz, kontrol-muayene ve kalibrasyon konularında(KOSGEB Laboratuvarları hariç) alacakları hizmet giderlerine destek verilir.

Test, analiz, kontrol-muayene ve kalibrasyon hizmetine tabi tutulacak ürün, malzeme, parça ve numunelerini; sevk, sigorta ve benzeri giderleri ve bu hizmetlerin işletme tesislerinde yapılması halinde hizmeti veren personelin; konaklama, ulaşım ve iâşe giderleri destek kapsamı dışındadır.

57

Program süresince destek üst limiti : 20.000 TL'dir.

İLETİŞİM BİLGİLERİ

İZMİR GÜNEY HİZMET MERKEZİ MÜDÜRLÜĞÜ

Adres : Ege Üniversitesi Kampüsü 35100 BORNova/İZMİR

Tel : +90 232 342 90 51, 342 90 19

Faks : +90 232 342 90 52

E-posta : ege.tekmer@kosgeb.gov.tr,

İZMİR KUZEY HİZMET MERKEZİ MÜDÜRLÜĞÜ

Atatürk OSB 100013 Sok. 35620 Çiğli/İZMİR

Tel : 376 73 27-28-29 328 25 45-46-47

Faks : 328 07 58

E-posta : izmir.igem@kosgeb.gov.tr

Web sitesi: www.kosgeb.gov.tr

20 YIL

TEŐEKKÜRLER